

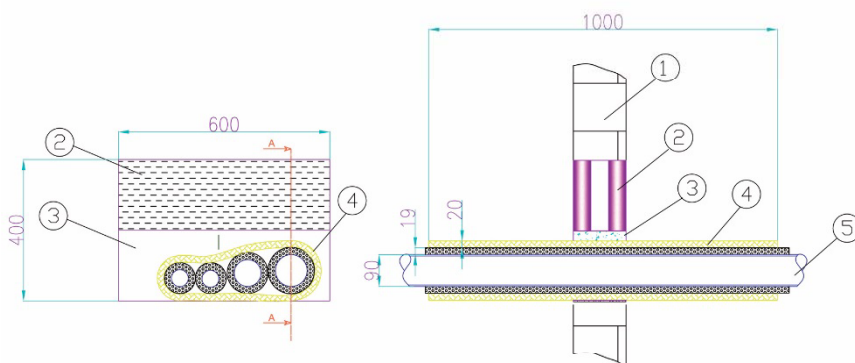


Caratteristiche del sistema di compartimentazione

Compartimentazione con ETS® COVERT di tubazioni incombustibili coibentate di dimensioni fino ai 3", attraversanti pareti rigide in modalità multipla. Il varco di passaggio certificato sulla parete in gasbeton misura 600 x 400 mm ed è stato racchiuso con ETS® PASTE - serie TRF-BA fino alla sommità delle tubazioni incombustibili coibentate. Successivamente il varco è sigillato con doppio ETS® PANEL – serie EP150E a chiusura del restante spazio. Il doppio pannello va sigillato sul perimetro con ETS® SEAL – serie EF AC180. Il protettivo ETS® COVERT deve essere posto in attraversamento alla parete avvolto alla tubazione, avvolgendo le tubazioni e sormontando i bordi per almeno 100 mm, fissandoli con ETS® TAPE e con legacci di ETS® STEELWIRE, tirato con tenaglia.

Misure ETS® COVERT - serie EF CoverT

EF Cover-T in rotolo da 10 mq (H 1000 x L 10000 x sp 20 mm).
Pezzatura minima fornita: 5 mq (H 1000 x L 5000 x sp 20 mm).



Riferimenti di certificazione

Certificazione di Riferimento:

1) IG315891/3641FR del 20/03/2014

Requisito EI:

1) EI 120

Sezione pertinente sul certificato:

1) A

Limitazioni e campi d'impiego:

1) Fino al Ø 3" e un varco da 600x400 mm

Legenda

- 1 – Parete gasbeton da 150 mm
- 2 – Doppio pannello ETS® PANEL – serie EP150E
- 3 – ETS® PASTE – serie TRF-BA posto fino alla sommità delle tubazioni
- 4 – ETS® COVERT - Serie EF CoverT
- 5 - Tubazione Incombustibile coibentata

Caratteristiche del supporto da costruzione

ETS® COVERT, nella serie EF CoverT è certificato su parete rigida, costituita da gasbeton spesso 150 mm, densità 500 kg/mc.

Corretta Posa

Avvolgere le tubazioni incombustibili coibentate con ETS® COVERT e fissare saldamente il protettivo mediante legacci di ETS® STEELWIRE – serie Effiloacciaio. ETS® COVERT deve essere posato ininterrotto attraverso il varco e sbordare da ambedue i lati della parete per almeno 400 mm. Posare il composto ETS® PASTE – serie TRF-BA fino alla sommità delle tubazioni e completare la chiusura del varco con la posa del doppio pannello ETS® PANEL – serie EP150E. Infine sigillare il perimetro del pannello con ETS® SEAL – serie EF AC180.