



Caratteristiche del sistema di compartimentazione

Compartimentazione di tubazioni incombustibili attraversanti una parete leggera da 125 mm in varco. Le tubazioni sono state protette con ETS® BENDAGE –serie EFR150-2 in attraversamento alla parete e il varco di passaggio delle tubazioni deve avere dimensioni massime di 550x250 mm. Il varco va tamponato con ETS® PANEL –serie EPC150E e i suoi perimetri sigillati con ETS® SEAL –serie EF AC180. Il protettivo ha uno spessore di 2,5 mm ed è certificato per tubazioni metalliche nude e con coibente da 19 mm. Si installa con doppio avvolgimento sulla tubazione, da ambo i lati e si chiude con nastro alluminizzato adesivo ETS® TAPE e con legacci di EFS® STEELWIRE –serie Effiloacciaio. Infine si sigilla con ETS® SEAL –serie EF AC180 tra EFR150-2 e EPC150E

Misure ETS® BENDAGE e ETS® PANEL

EFR-150-2 in rotolo da 2 m (H 150 x L2000 x sp 2,5 mm).

EPC150E in pannelli nelle seguenti dimensioni:

- 600x600x51 mm

- 1200x600x51 mm

Caratteristiche del supporto da costruzione

La scelta della parete leggera da 125 mm è dettata dalla possibilità di poter utilizzare i risultati ottenuti su pareti in laterizio. La parete è costituita da doppia lastra su ambo i lati da 12,5 mm cad'una, montante da 75 mm con interposta la lana di roccia.

Corretta posa

ETS® BENDAGE –serie EFR150-2 viene avvolto in duplice avvolgimento e fissato alla tubazione mediante dei legacci di filo metallico in acciaio ETS® STEELWIRE –serie Effiloacciaio. Successivamente va inserito sul varco presente tra tubazione e parete e posizionato fino a metà dello spessore del supporto da costruzione, da ambo i lati. Il prodotto deve sbordare da ambo i lati della parete per una lunghezza di 75 mm circa. Posare il doppio pannello ETS® PANEL –serie EPC150E, sagomandolo con un cutter di modo che la posa sia precisa secondo gli ingombri dei servizi. Infine sigillare il protettivo con ETS® SEAL –serie EF AC180 su ambo i lati tra protettivo e pannello.

Riferimenti di certificazione

Supporto da costruzione: Parete leggera da 125 mm

Certificazione di Riferimento:

IG308091/3564FR del 27/05/2013

Sezione pertinente sul certificato (ordine crescente dei diametri):

I

Requisito EI:

1) EI 90

Limitazioni e campi d'impiego:

1) Fino ad un \varnothing max di 2" ½ (tubazione nuda)

2) Fino ad un \varnothing max di 4" (tubazione coibentata)

Dimensioni del varco max 550 x 250 mm

Legenda

1- Parete da 125 mm

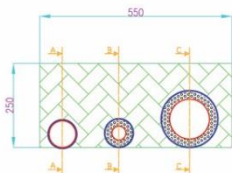
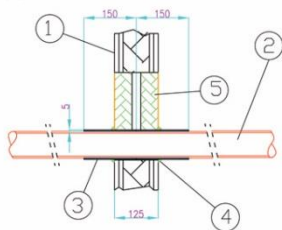
2- Tubazione metallica coibentata

3 - EFR150-2 passante su foro dedicato

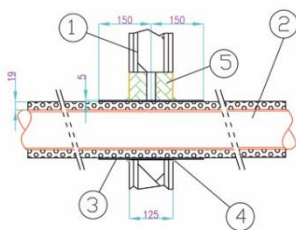
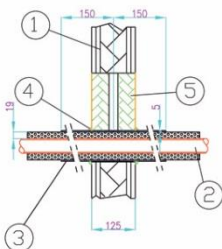
4 - Sigillatura con mastice EF AC180

5 - Doppio pannello EPC150E

Sez.
A-A



Sez.
B-B



Sez.
C-C

