

Caratteristiche del sistema di compartimentazione

Compartimentazione di tubazioni incombustibili attraversanti una parete leggera da 125 mm su foro dedicato. Le tubazioni sono state protette con ETS® COVERT in attraversamento alla parete e il foro di passaggio delle tubazioni dev'essere quanto più preciso possibile. Lo spazio anulare presente è stato sigillato con ETS® SEAL – serie EF AC180. Il protettivo è certificato per tubazioni metalliche nude e ha uno spessore di 20 mm. Si taglia e si modella con facilità e si chiude con nastro alluminizzato adesivo ETS® TAPE e con legacci di EFS® STEELWIRE – serie Effiloacciaio.

Misure ETS® COVERT - serie EF CoverT

EF Cover-T in rotolo da 5 mq (H 1000x L 5000x sp 20 mm).

Caratteristiche del supporto da costruzione

La scelta della parete leggera da 125 mm è dettata dalla possibilità di poter utilizzare i risultati ottenuti su pareti in laterizio. La parete è costituita da doppia lastra su ambo i lati da 12,5 mm cad'una, montante da 75 mm con interposta la lana di roccia.

Corretta posa

Fissare il protettivo ETS® COVERT, che deve essere avvolto alla tubazione nuda, facendo collimare i bordi e fissandoli con ETS® TAPE e con legacci di ETS® STEELWIRE, tirato con tenaglia. Infine si procede con la sigillatura di ETS® SEAL – serie EF AC180 sigillando lo spazio anulare tra il protettivo EF CoverT e la parete.

Riferimenti di certificazione

Supporto da costruzione: Parete leggera da 125 mm

Certificazione di Riferimento:

- 1) CSI1685FR del 20/09/2011
- 2) IG308725/3577FR del 10/09/2013

Sezione pertinente sul certificato (ordine crescente dei diametri):

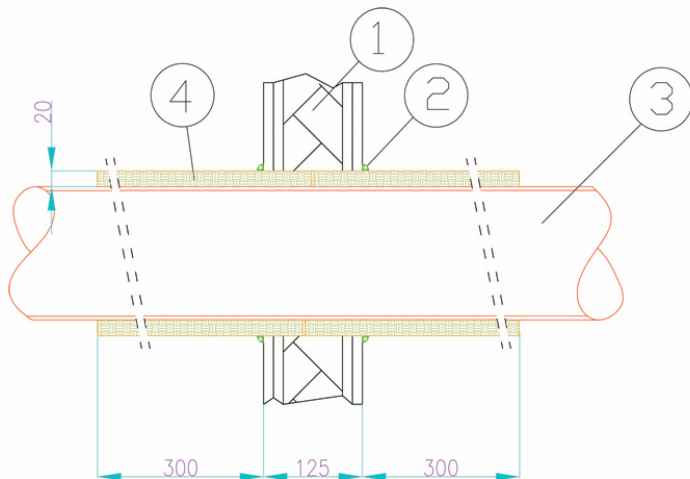
- 1) I
- 2) E

Requisito EI:

- 1) EI 120

Limitazioni e campi d'impiego:

- 1) Fino ad un Ø max di 4"
- 2) Tubazioni fino ad un Ø max di 2"1/2 posti a 10 cm da serrande tagliafuoco; Fino ad un Ø max di 4"
- 3) Fino ad un Ø max di 4"



Info & Suggerimenti

Tubazioni con coibente armaflex sono state certificate EI90/120 fino a diametri molto importanti. E' possibile dunque aggiungere il coibente alla tubazione nel solo tratto di attraversamento e avere un maggior campo di applicazione del prodotto.

Legenda

- 1- Parete da 125 mm
- 2- Sigillatura con mastice EF AC180
- 3 - Tubazione metallica
- 4 - EF Cover-T passante su foro dedicato