

### Caratteristiche del sistema di compartimentazione

Compartimentazione di tubazioni incombustibili attraversanti una parete leggera da 125 mm su foro dedicato. Le tubazioni sono state protette con ETS® COVERT, interrotta nell'attraversamento alla parete. Il foro di passaggio delle tubazioni dev'essere quanto più preciso possibile. Lo spazio anulare presente è stato sigillato con ETS® SEAL – serie EF AC180. Il protettivo è certificato per tubazioni metalliche nude e ha uno spessore di 20 mm. Si taglia e si modella con facilità e si chiude con nastro alluminizzato adesivo ETS® TAPE e con legacci di EFS® STEELWIRE – serie Effiloacciaio.

### Misure ETS® COVERT - serie EF CoverT

EF Cover-T in rotolo da 10 mq (H 1000 x L 10000 x sp 20 mm).  
Pezatura minima fornita: 5 mq (H 1000 x 5000 x sp 20 mm).

### Caratteristiche del supporto da costruzione

La scelta della parete leggera da 125 mm è dettata dalla possibilità di poter utilizzare i risultati ottenuti su pareti in laterizio. La parete è costituita da doppia lastra su ambo i lati da 12,5 mm cad'una, montante da 75 mm con interposta la lana di roccia.

### Corretta posa

Si procede con la sigillatura di ETS® SEAL – serie EF AC180 sigillando lo spazio anulare tra la tubazione incombustibile e la parete. Successivamente, fissare il protettivo ETS® COVERT, che deve essere avvolto alla tubazione nuda, facendo collimare i bordi e fissandoli con ETS® TAPE e con legacci di ETS® STEELWIRE, tirato con tenaglia. La lunghezza del protettivo dev'essere di almeno 400 mm per ognuno degli spezzoni, posti su ambedue i lati parete.

### Riferimenti di certificazione

**Supporto da costruzione:** Parete leggera da 125 mm

**Certificazione di Riferimento:**

1) IG308091/3564FR del 31/07/2013

**Sezione pertinente sul certificato** (ordine crescente dei diametri):

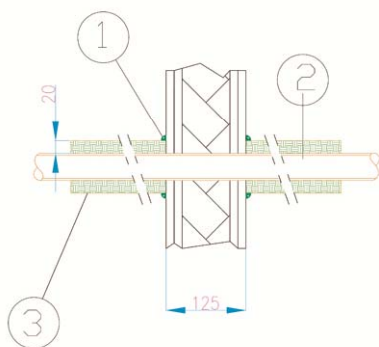
1) P

**Requisito EI:**

1) EI 120

**Limitazioni e campi d'impiego:**

1) Fino ad un Ø max di 1" 1/4



### Info & Suggestimenti

Tubazioni con coibente armafex sono state certificate EI90/120 fino a diametri molto importanti. E' possibile dunque aggiungere il coibente alla tubazione nel solo tratto di attraversamento e avere un maggior campo di applicazione del prodotto.

### Legenda

- 1- Sigillatura con mastice EF AC180
- 2- Tubazione metallica nuda
- 3- EF Cover-T spezzato