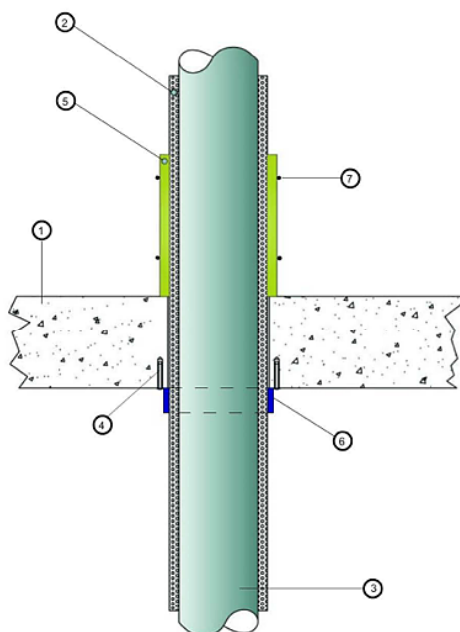




PASSAGGIO DEDICATO A SOLETTA



#### Legenda

- 1 - Soletta
- 2- Coibente della tubazione
- 3- Tubazione incombustibile coibentata
- 4 – Tasselli metallici
- 5 – ETS® COVERT – Serie EF CoverT
- 6 - ETS® COLLAR - Serie EFME
- 7 – Legacci con ETS® STEEL WIRE –serie EFfiloacciaio

#### Caratteristiche del sistema di compartimentazione

Compartimentazione di tubazioni incombustibili attraversanti una soletta in calcestruzzo da 200 mm su foro dedicato. Le tubazioni incombustibili sono state protette con ETS® COLLAR serie EFMEM sull'intradosso del solaio e sono coibentate con armaflex da 19 mm. I collari devono cingere la tubazione non lasciando fessurazioni o interstizi e devono essere fissati al solaio con tasselli metallici. Sull'estradosso del solaio, viene posto un manicotto di ETS® COVER – serie EF CoverT per una lunghezza di 300 mm. Il sistema garantisce una resistenza al fuoco EI 120 (montaggio collare sull'intradosso). La tubazione combustibile può essere di diversa composizione, Pvc, PE, PP, ecc

#### Misure collari ETS® Collar -serie EFMEM

Serie	Cod Certificato	Orientamento	Misura/Taglia	Tubazione incombustibile in pollici	Armaflex da 19 mm	Classificazione EI	Altezza collare
ETS® Collar	EFMEM	Soletta	63	3/8"	si	120	50
ETS® Collar	EFMEM	Soletta	90	1" 1/4 - 1" 1/2	si	120	50
ETS® Collar	EFMEM	Soletta	110	2" - 2" 1/2	si	120	50
ETS® Collar	EFMEM	Soletta	125	3"	si	120	60
ETS® Collar	EFMEM	Soletta	160	4"	si	120	60
ETS® Collar	EFMEM	Soletta	200	6"	si	120	60

#### Caratteristiche del supporto da costruzione

La scelta di un supporto da costruzione così esiguo è dettato dalla certezza che non vi sono solai strutturali in CA di minor spessore e con la percentuale di foratura testata. Dunque, l'applicabilità della ns certificazione si applica nella maggior parte di solette in calcestruzzo REI120.

#### Corretta Posa

Avvolgere il tubo con il collare e fissarlo sull'intradosso del solaio mediante i tasselli metallici nel numero di ganci presenti su ciascun dispositivo. Prestare attenzione alle eventuali fessurazioni o discontinuità presenti e sigillarle con ETS® SEAL – serie EF AC180. Si raccomanda di non utilizzare sistemi di ancoraggio plastici non resistenti al fuoco. Completare la compartimentazione mediante la posa di un manicotto di ETS® COVERT – serie EF CoverT, cingendo il tubo sull'estradosso del solaio per un'altezza di 300 mm circa. Il protettivo va fissato mediante legacci di ETS® STEEL WIRE – serie Efiloacciaio e ETS® TAPE. Al termine, si sigilla contro solaio con ETS® SEAL –serie EF AC180.

#### Riferimenti di certificazione

**Supporto da costruzione:** Solaio di 200 mm in C.A.

**Certificazione di Riferimento:**

1) CSI1687FR del 27/09/2011

**Sezione pertinente sul certificato (ordine crescente dei diametri):**

1) P, R.

**Requisito EI:**

1) EI 120

**Limitazioni e campi d'impiego:**

1) Fino ad un  $\varnothing$  max di 200 mm (6"); EI 120