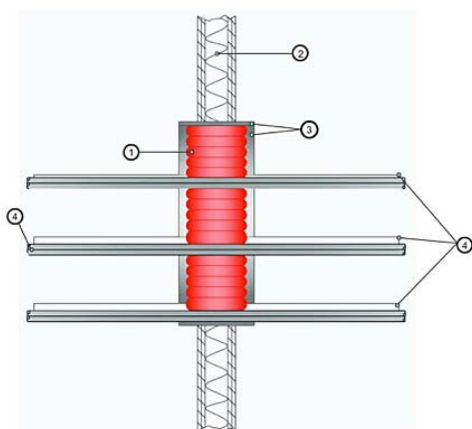
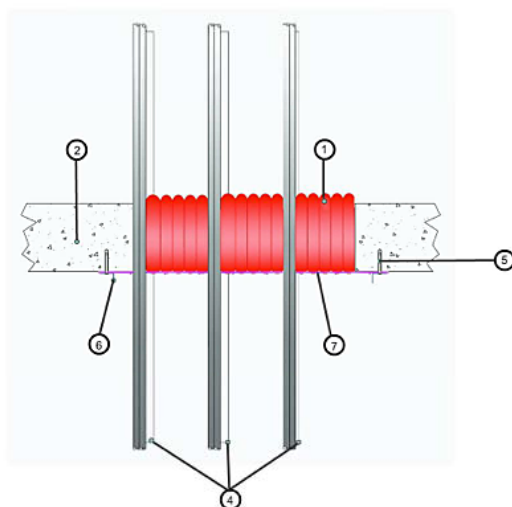




INSTALLAZIONE SU PARETE IN CARTONGESSO
Certificazione Ist. Parete n°1685FR del 20/09/2011



INSTALLAZIONE SU SOLETTA IN C.A.
Ist. CSI Soletta n°1686FR del 27/09/2011 e n°1687FR del 27/09/2011



Caratteristiche del prodotto

I sacchetti antincendio **ETS® BAGS** sono specifici cuscinetti antifluoco studiati per sigillare aperture, cavedi, cunicoli e in generale varchi per consentire il passaggio di impianti elettrici. **ETS® BAGS** sono costituiti da involucri di tessuto in fibra di vetro contenenti un aggregato di minerali e grafite ignifughi intumescenti. Tale composizione, per quanto riguarda la resistenza al fuoco, è incombustibile, non contiene amianto o solventi, non emana gas tossici e fumi densi. All'aumentare del calore circostante, ad una temperatura di circa 200°C il contenuto dei sacchetti inizia a compattarsi. Il materiale quindi si espande sigillando gli interstizi esistenti, impedendo in tal modo il passaggio delle fiamme. All'aumentare del calore si innescano una serie di processi chimico-fisici per effetto dei quali la struttura interna si rigonfia e si solidifica originando una struttura altamente isolante dal punto di vista termico in grado di impedire il passaggio di calore e fumi. Il loro utilizzo è indicato specialmente quando le canale elettriche possono richiedere interventi di manutenzione/modifica con una certa frequenza.

Voci di capitolato

Barriera protettiva mobile contro la propagazione del fuoco su varchi a parete di dimensioni massime 600x600 mm realizzata con l'impiego di sacchetti ignifughi espansivi tipo "**ETS® BAGS**" e a soletta su varchi da 600x600 mm e 2800x400 mm privi di amianto, solventi o altre sostanze tossiche nocive, non soggetti a degrado nel tempo o in presenza di umidità.

Posa in opera

I sacchetti antincendio **ETS® BAGS** vengono posti in opera sia internamente che esternamente alla passerella porta-cavi come mattoni, sfalsati e sovrapposti per 2 cm dal lato dei 250 mm. Il foro a parete in cartongesso deve essere scatolato con strato di semplice cartongesso formando una cornice entro la quale vi passano le passerelle elettriche tamponate dai sacchetti. A soletta invece si fissano delle staffe metalliche angolari 40x40x0,8 mm sull'intradosso soletta mediante tasselli metallici con vite M5 e successivamente la rete metallica a maglia 100x100 spessore 5 mm negli spazi tra le canaline elettriche. La disposizione dei sacchetti deve avvenire tra di loro in maniera sfalsata e ben costipati fino alla completa occlusione dell'intero varco.

Misure

EB100E	Sacchetto espansivo 250x100x25mm	(0,25 dm ²)
EB200E	Sacchetto espansivo 250x200x35mm	(0,75 dm ²)
EB300E	Sacchetto espansivo 250x300x35mm	(1,05 dm ²)

Legenda

- 1- Sacchetti **ETS® BAGS**
- 2- Parete da 125 mm o soletta in c.a. da 200 mm (spessori minimi)
- 3- Scatolato in cartongesso
- 4- Passerella porta-cavi e cavi
- 5- Tasselli metallici vite M5
- 6- Staffe angolari metalliche 40x40 spessore 8/10
- 7- Rete elettrosaldata maglia 100x100 spessore 5 mm

Ulteriori informazioni e smaltimento

I sacchetti **ETS® BAGS** stati certificati secondo la norma EN1366-3, osservando le indicazioni previste per l'ottenimento del massimo campo di estensione diretta riferito a grossi attraversamenti su parete e/o soletta.

Il varco realizzabile su parete è 600x600 mentre su soletta, oltre al varco 600x600, si è testato anche soluzioni miste su varco 2800x400 col **ETS® PANEL** di modo da tamponare in economia ampi spazi vuoti ed i sacchetti **ETS® BAGS** solo sulle passerelle e cavi. I risultati ottenuti su parete in cartongesso sono estesi per norma a laterizi o c.a. mantenendo o maggiorando lo spessore del supporto da costruzione. Il sacchetto **ETS® BAGS** è un prodotto inorganico che non contiene amianto, solventi od altre sostanze tossiche nocive. Non emana odori sgradevoli ed il suo smaltimento non è soggetto alla legislazione prevista per i rifiuti tossico nocivi.