



Caratteristiche del sistema di compartimentazione

Compartimentazione di tubazioni combustibili attraversanti una soletta in calcestruzzo da 200 mm su varco. Il varco di passaggio certificato sulle tubazioni misura 3000 x 400 mm ed è stato racchiuso con ETS® PANEL. Successivamente, le tubazioni combustibili sono state protette con ETS® COLLAR sull'intradosso del solaio. Le tubazioni combustibili sono state collocate nel varco che conteneva anche tubazioni incombustibili, così da rappresentare un sistema misto. La serie di collari ETS® COLLAR devono cingere la tubazione non lasciando fessurazioni o interstizi e devono essere fissati al solaio con staffe e tasselli metallici. Un solo dispositivo garantisce una resistenza al fuoco EI (montaggio collare sull'intradosso). La tubazione combustibile può essere di diversa composizione, PVC, PE, PP, ecc. *Per la realizzazione del tamponamento del varco, vedere la corretta posa qui di seguito.*

Misure collari ETS® Collar -serie EFME

Serie	Cod Certificato	Orientamento	Tipologia di tamponamento del varco	Misura/Taglia	Classificazione EI	Altezza collare
ETS® COLLAR	EFME	Soletta	2	40	120	40
ETS® COLLAR	EFME	Soletta	2	110	120	50

Caratteristiche del supporto da costruzione

La scelta di un supporto così esiguo è dettata dalla certezza che non vi sono solai strutturali in CA di minor spessore e con la percentuale di foratura testata. Dunque, l'applicabilità della ns certificazione nella maggior parte di solaio in calcestruzzo REI120. Il varco creato per l'attraversamento dei servizi ha dimensioni considerevoli di 3000 x 400 mm, tamponato con ETS® PANEL + ETS® SEAL – serie EP150E + mastice EF AC180

Riferimenti di certificazione

Supporto da costruzione: Solaio di 200 mm in C.A.

Certificazione di Riferimento:

1) CSI1687FR del 27/09/2011

Sezione pertinente sul certificato (ordine crescente dei diametri):

1) Za, Zb

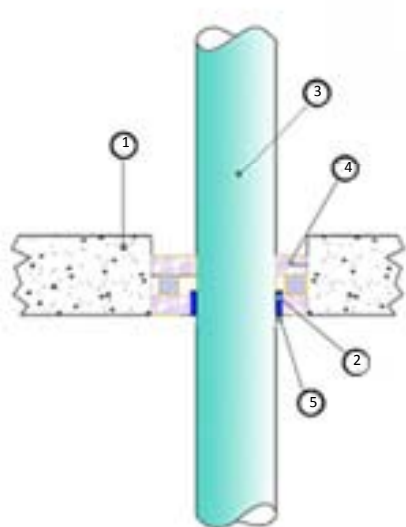
Requisito EI:

1) EI 120

Limitazioni e campi d'impiego:

1) Fino ad un Ø max di 110 mm; EI 120

2) Varco 3000 x 400 o rapporto 2P/A (Perimetro/Area) del varco sia maggiore del valore 5,17



Legenda

- 1 - Soletta
- 2 - ETS® COLLAR - Serie EFME
- 3 - Tubazione in tecnopolimero
- 4 - Doppio pannello ETS® PANEL
- 5 - Staffe metalliche 30x30x0,8 mm



Corretta Posa del sistema

Fissare le staffe 30x30x0,8 mm sull'intradosso soletta ad intervalli di circa 50 cm, tra e adiacenti le tubazioni, in modo che la successiva posa dei collari poggi su di fatto sopra alle staffe e non potranno cadere per gravità. Dall'estradosso del solaio, posare il doppio strato di pannello EP150E, sigillandone il perimetro col mastice ETS® SEAL. Nel caso non sia possibile lavorare da sopra, è anche possibile invertire le fasi lavorative. In questo caso si procede con la posa del doppio pannello dall'intradosso del solaio e poi i collari. Questi risulteranno incassati nel primo pannello, da sigillare bene col mastice. Fissare le staffe nel modo sopra descritto, assicurando il fissaggio dei collari.

Info & Suggerimenti

Questo è di fatto un attraversamento certificato di un sistema misto, dove, unitamente alle tubazioni plastiche combustibili, si è anche certificato una lunga serie di tubazioni incombustibili, coibentate e non coibentate fino a 10".