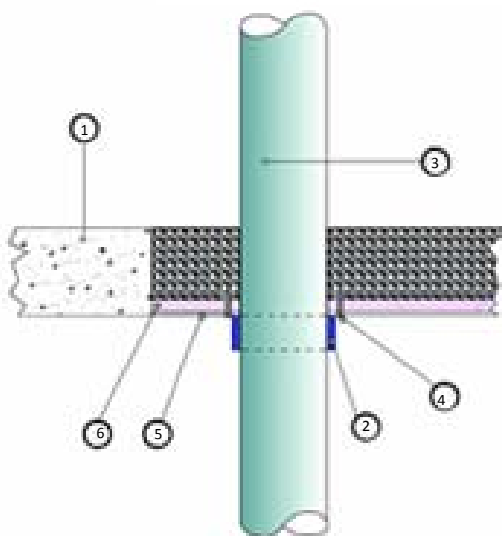



Caratteristiche del sistema di compartimentazione

Compartimentazione di tubazioni combustibili attraversanti una soletta in calcestruzzo da 200 mm su varco. Il varco di passaggio certificato sulle tubazioni misura 2800 x 400 mm ed è stato racchiuso con ETS® PASTE serie EF TRF-BA. Successivamente, le tubazioni combustibili sono state protette con ETS® COLLAR sull'intradosso del solaio. Le tubazioni combustibili sono state collocate nel varco che conteneva anche tubazioni incombustibili, così da rappresentare un sistema misto. La serie di collari ETS® COLLAR devono cingere la tubazione non lasciando fessurazioni o interstizi e devono essere fissati al solaio con barre metalliche M8, tirate verso l'estradosso e bloccate successivamente col composto gettato. Un solo dispositivo garantisce una resistenza al fuoco EI (montaggio collare sull'intradosso). La tubazione combustibile può essere di diversa composizione, Pvc, PE, PP, ecc. *Per la realizzazione del tamponamento del varco, vedere la corretta posa qui di seguito.*

Misure collari ETS® Collar -serie EFME

Serie	Cod. Certificato	Orientamento	Tipologia di tamponamento del varco	Misura/Taglia	Classificazione EI	Altezza collare
ETS® COLLAR	EFME	Soletta	1	40	120	40
ETS® COLLAR	EFME	Soletta	1	110	120	50
ETS® COLLAR	EFME	Soletta	1	125	120	60
ETS® COLLAR	EFME	Soletta	1	160	120	60
ETS® COLLAR	EFME	Soletta	1	200	120	60
ETS® COLLAR	EFME	Soletta	1	250	60	80
ETS® COLLAR	EFME	Soletta	1	315	60	80


Legenda

- 1 - Soletta
- 2- ETS® COLLAR - Serie EFME
- 3- Tubazione in tecnopolimero
- 4 - Barre filettate M8
- 5 - Rete metallica elettrosaldata maglia 100x100
- 6 - Lana di roccia 3 cm bassa densità

Caratteristiche del supporto da costruzione

La scelta di un supporto così esiguo è dettata dalla certezza che non vi sono solai strutturali in CA di minor spessore e con la percentuale di foratura testata. Dunque, l'applicabilità della ns certificazione nella maggior parte di solaio in calcestruzzo REI120. I varchi creati per l'attraversamento dei servizi ha dimensioni considerevoli di 2800 x 400 mm ed è stato tamponato con ETS® PASTE – serie EF TRF-BA

Riferimenti di certificazione

Supporto da costruzione: Solaio di 200 mm in C.A.

Certificazione di Riferimento:

- 1) CSI1686FR e CSI1687FR del 27/09/2011
- 2) CSI1687FR del 27/09/2011

Sezione pertinente sul certificato (ordine crescente dei diametri):

- 1) D, E, F
- 2) D, G

Requisito EI:

- 1) EI 120
- 2) EI 60 e 120

Limitazioni e campi d'impiego:

- 1) Fino ad un \varnothing max 200 mm; EI 120
- 2) Fino ad un \varnothing max 315 mm; EI 60
- 3) Varco 2800 x 400 o rapporto 2P/A (Perimetro/Area) del varco sia maggiore del valore 5,7