



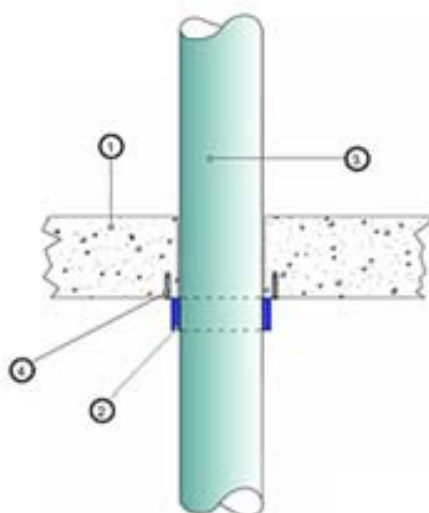
### Caratteristiche del sistema di compartimentazione

Compartimentazione di tubazioni combustibili attraversanti una soletta in calcestruzzo da 200 mm su foro dedicato. Il foro di passaggio delle tubazioni dev'essere quanto più preciso possibile. La serie di collari ETS® COLLAR devono cingere la tubazione non lasciando fessurazioni o interstizi. ETS® COLLAR devono essere fissati al solaio con tasselli metallici, nel numero di asole di fissaggio di cui il dispositivo è dotato. **Un solo dispositivo garantisce una resistenza al fuoco EI (montaggio collare sull'intradosso).**

La tubazione combustibile può essere di diversa composizione, Pvc, PE, PP, ecc

### Misure collari ETS® Collar -serie EFME

Serie	Cod Certificato	Orientamento	Misura/Taglia	Classificazione EI	Altezza collare
ETS® Collar	EFME	Soletta	40	120	40
ETS® Collar	EFME	Soletta	110	120	50
ETS® Collar	EFME	Soletta	125	120	60
ETS® Collar	EFME	Soletta	160	120	60
ETS® Collar	EFME	Soletta	200	120	60
ETS® Collar	EFME	Soletta	250	120	80
ETS® Collar	EFME	Soletta	315	120	80



### Caratteristiche del supporto da costruzione

La scelta di un supporto da costruzione così esiguo è dettato dalla certezza che non vi sono solai strutturali in CA di minor spessore e con la percentuale di foratura testata. Dunque, l'applicabilità della ns certificazione si applica nella maggior parte di solette in calcestruzzo REI120.

### Riferimenti di certificazione

**Supporto da costruzione:** Solaio di 200 mm in C.A.

**Certificazione di Riferimento:**

1) CSI1686FR del 27/09/2011

**Sezione pertinente sul certificato (ordine crescente dei diametri):**

1) S, U, K, T, H.

**Requisito EI:**

1) EI 120

**Limitazioni e campi d'impiego:**

1) Fino ad un  $\varnothing$  max di 315 mm; EI 120

### Suggerimenti

Si consiglia di utilizzare ETS® Seal, mastice EF AC180, qualora vi siano fessurazioni o interstizi presenti o createsi durante la posa dei dispositivi

### Legenda

1 - Soletta

2 - ETS® COLLAR - Serie EFME

3 - Tubazione in tecnopolimero

4 - Tasselli metallici