

### INSTALLAZIONE CON PASSAGGIO A PARETE

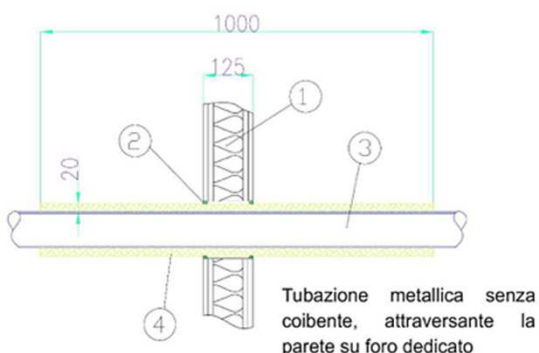
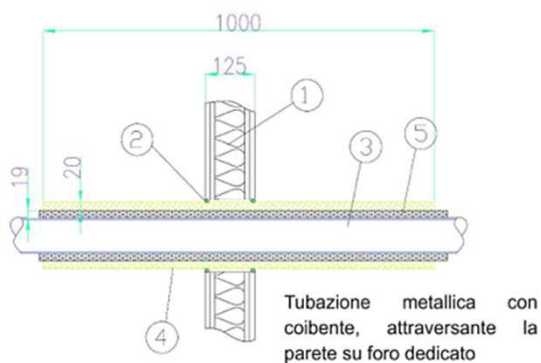
Certificazione Ist. CSI 1685FR del 20/09/2011

Certificazione Ist. IG 308091/3564FR del 27/05/2013

Certificazione Ist. IG 308725/3577FR del 03/07/2013 secondo la norma EN1366-3

Certificazione Ist. IG 315891/3641FR del 20/03/2014

Certificazione Ist. IG 316105/3650FR del 26/05/2014



### Caratteristiche

**ETS® COVERT** è un protettivo per tubi metallici, con o senza coibente, con uno spessore di 20 mm. Si tratta di un flessibile materassino agugliato composto da fibre senza leganti organici o resine per alte temperature, con caratteristiche di altissima resistenza al fuoco, rivestito da uno spesso film alluminizzato. Il prodotto va posto sia in attraversamento alla parete con un solo strato e fuoriuscendo da ambo i lati della parete, oppure applicandolo spezzato su entrambi i lati per una lunghezza di 400 mm. Si taglia e si modella con facilità e si chiude con nastro alluminizzato adesivo **ETS® TAPE**. **ETS® COVERT** è certificato secondo la norma EN1366-3 per la protezione di tubi metallici che attraversano compartimentazioni e che sono causa d'innesco d'incendio per trasmissione del calore lungo il tratto metallico o per la fusione del coibente di cui il tubo è spesso dotato. **ETS® COVERT** può essere utilizzato su pareti sulle quali è stato praticato un varco attraverso il quale vi passano più di una tubazione. In questo caso il varco va ripristinato con pannello **ETS® PANEL** con l'aggiunta di composto **ETS® PASTE**, colmando fori e discontinuità della parete.

### Voci di capitolato

Protezione di tubazioni metalliche, con o senza coibente, su parete o soletta. **ETS® COVERT** è un materassino flessibile composto da fibre per alte temperature con caratteristiche di resistenza al fuoco e rivestito da film alluminizzato. La chiusura di **ETS® COVERT** avviene collimando i bordi e fissandoli con nastro adesivo alluminizzato **ETS® Tape**. Il protettivo viene ulteriormente fissato con filo metallico in acciaio **ETS® STEELWIRE** tutto attorno e tirati con tenaglia. Gli interstizi da sigillare, nella zona di attraversamento parete, vanno riempiti con mastice intumescente **ETS® SEAL**.

A parete, l'applicazione di **ETS® COVERT** può essere eseguita in due modi:

#### 1) In attraversamento su foro dedicato

Applicato interrotto, da entrambi i lati della parete, per una lunghezza minima di 400 mm. Tale applicazione può essere realizzata anche su varco (passaggio multiplo di tubazioni). Il varco va successivamente compartimentato con pannello **ETS® PANEL** e composto **ETS® PASTE**.

#### 2) A soletta

L'applicazione di **ETS® COVERT**, può essere effettuata solamente in attraversamento del solaio, senza interruzioni. La certificazione copre casi su attraversamenti dedicati o in varco. Il varco va successivamente compartimentato con pannello **ETS® PANEL** o mediante composto **ETS® PASTE**.

### Legenda

- 1 - Parete o Soletta
- 2 - **ETS® COVERT**
- 3 - Tubazioni incombustibili
- 4 - Mastice **ETS® SEAL**

### Misure

1000 x 5000 x 20 mm

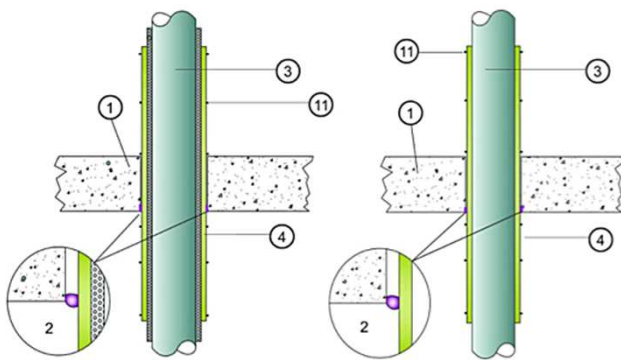
### Smaltimento

Il prodotto non contiene sostanze pericolose, non emana odori sgradevoli ed il suo smaltimento non è soggetto alla legislazione prevista per i rifiuti tossico nocivi.

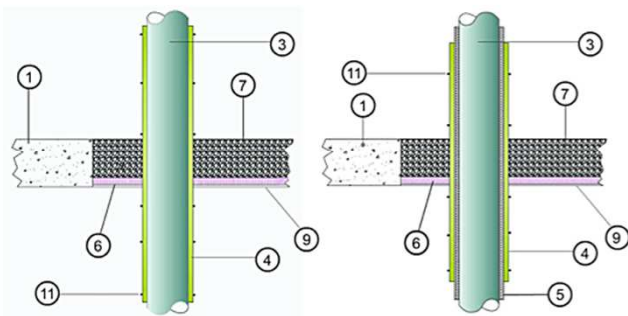
**INSTALLAZIONE CON PASSAGGIO A SOLETTA**

Certificazione Ist. CSI 1686FR del 27/09/2011 e 1687FR del 27/09/2011 secondo la norma EN1366-3

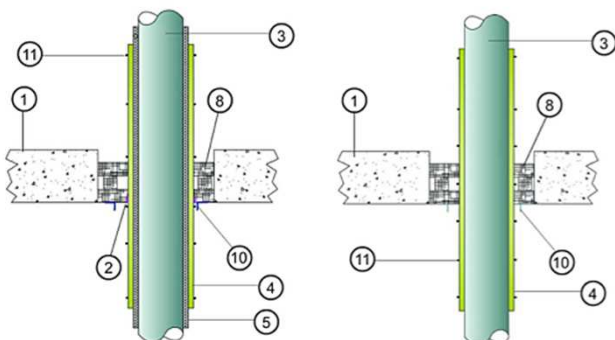
PASSAGGIO DEDICATO



PASSAGGIO SU VARCO 2800X400 CON TRF-BA



PASSAGGIO SU VARCO 3000X400 CON EP150E



**Posa in opera**

Pulire la tubazione da eventuali depositi di materiali residui da lavorazioni edili od altro.

Calcolare lo sviluppo della circonferenza del tubo in opera ( $C=2\pi \times r$ ).

ETS® COVERT va posta in singolo strato, facendo combaciare i bordi e fissandoli successivamente con nastro alluminizzato adesivo ETS® TAPE.

Gli interstizi da sigillare nella zona di attraversamento parete, vanno riempiti con mastice intumescente ETS® SEAL.

La posa e misure devono essere eseguite come segue:

Per garantire una protezione EI120:

1) ETS® COVERT in attraversamento parete ininterrotta, di modo che vi siano circa 430mm per lato + lo spessore della parete (nel caso particolare di una parete in cartongesso da 125 mm, la lunghezza necessaria è un metro, che coincide con la larghezza naturale del materiale fornito). Il diametro massimo della tubazione al netto del coibente che si può proteggere è di 6" e di 4", se sprovvista di coibente.

2) Per tubazioni fino ai 3" + coibente è possibile spezzare il protettivo installando ETS® COVERT contro parete, parte per parte, per 400 mm di lunghezza.

Se gli stessi passano in varco, si ripristina il varco con doppio pannello ETS® PANEL e composto ETS® PASTE e poi si benda il tubo per 400 mm da ambedue i lati della parete.

3) Per tubazioni fino ai 3" + coibente, attraversanti in batteria (vedi schema) in varco praticato all'uopo, è necessario proteggerle in un unico fascio con una lunghezza di ETS® COVERT di almeno 1000mm.

Per garantire una protezione EI90:

1) Per tubazioni fino ai 10" la lunghezza del protettivo ininterrotto va calcolato in modo che vi siano circa 240mm per lato + lo spessore della parete (nel caso particolare di una parete in cartongesso da 125 mm, la lunghezza necessaria ammonta a 60 cm circa).