



Caratteristiche del sistema di compartimentazione

Il sistema è certificato per la protezione di blindosbarre e consiste nel sinergico accoppiamento di due protettivi: EPC150E e di EF CoverT. EPC150E è un pannello in lana di roccia pretrattato ad alta densità 150Kg/mc sui quale vi è posto uno strato di mastice EF 1905 che ne aumenta sia la resistenza meccanica che la resistenza al fuoco. EF CoverT è un flessibile materassino agugliato composto da fibre tecniche per alte temperature ed è rivestito da un film alluminizzato. Va posto sulla blindosbarra dopo la posa del pannello, in attraversamento alla parete, anch'esso per una lunghezza ininterrotta di almeno 1 metro. Se la parete è maggiore di 125 mm, la protezione dev'essere allungata conseguentemente del maggior spessore. Il maggior spazio (varco) attorno alle blindosbarre (spesso presente lateralmente o superiormente ai servizi), va racchiuso con lo stesso EPC150E, posto in doppio strato contrapposto, a filo di entrambi i lati della parete. E' altresì possibile posare il pannello inserendolo di traverso alla parete, secondo necessità. I piccoli interstizi vanno racchiusi col composto TRF-BA. Il varco massimo compartimentabile è di 550x465 mm.

Misure protettivi ETS® COVERT e ETS® PANEL

EPC150E in pannelli nelle seguenti dimensioni:

- 600x600x51 mm
- 1200x600x51 mm

Caratteristiche del supporto da costruzione

I protettivi ETS® COVERT e ETS® PANEL sono certificati su parete leggera, costituita da doppia lastra di cartongesso da 12,5 mm + montante da 75 mm + doppia lastra cartongesso. Il pacchetto contiene lana di roccia da 75 kg/mc.

Il campo di applicazione diretta della norma di riferimento EN1366-3, esplicita direttamente la possibilità di applicare i risultati ottenuti ad altri supporti da costruzione, che abbiano uguale o maggior spessore e densità. I risultati ottenuti sulle nostre certificazioni sono dunque applicabili su laterizi, calcestruzzo, cemento cellulare autoclavato, etc.

Riferimenti di certificazione

Supporto da costruzione: Qualunque parete di spessore uguale o maggiore di 125 mm, fatta eccezione ai pannelli sandwich. Per pareti in legno occorre una valutazione ah-hoc.

Certificazione di Riferimento:

- 1) IG316105/3641FR

Sezione pertinente sul certificato:

- 1) C

Requisito EI:

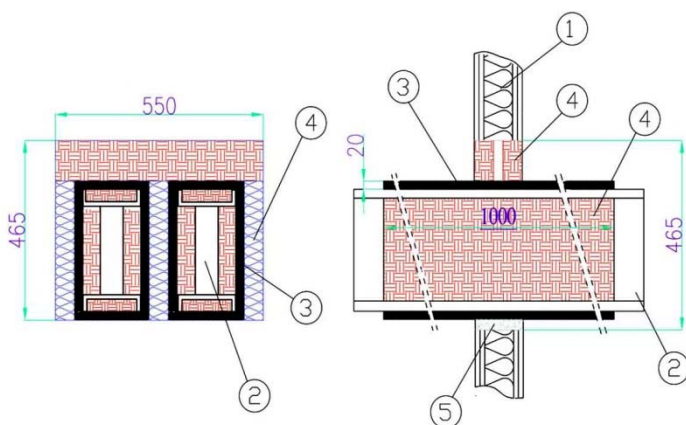
- 1) EI 120

Limitazioni e campi d'impiego:

- 1) Fino a blindo di sezione 300x150 mm; EI 120
- 2) Dimensione massima del varco 550x465 mm

Ulteriori Info

Entrambi i protettivi si tagliano e si lavorano con facilità, ricavando le geometrie utili per la protezione. Lo scopo è quello di ottenere superfici lineari, prive di discontinuità. Il pannello serve dunque per colmare le cavità di cui la blindo potrebbe essere caratterizzata, mentre EF CoverT è un ottimo termoassorbente. Entrambi, posti per una lunghezza ininterrotta di almeno 1 m, garantiscono l'alto grado di resistenza al fuoco certificato. Le blindosbarre di potenza sottoposte a prova sono da 4000 A e ne sono state posizionate due, affiancate.



Legenda

- 1 - Parete
- 2 - Blindosbarra
- 3 - Protettivo ETS® COVERT - Serie CoverT
- 4 - Protettivo ETS® PANEL - Serie EPC150E
- 5 - Composto ETS® PASTE - Serie TRF-BA

Info & Suggerimenti

Utilizzare ETS® Seal, mastice EF AC180 lungo i perimetri del pannello EPC150E posti a tamponamento del varco parete e qualora vi siano fessurazioni o interstizi presenti o creati durante la posa dei dispositivi.