

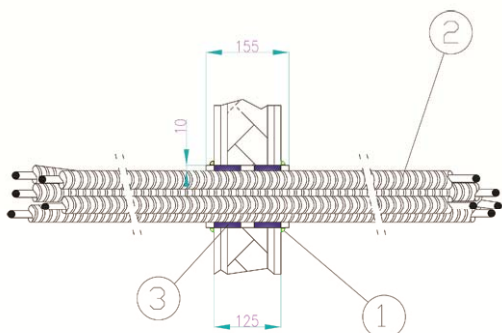


Caratteristiche del sistema di compartimentazione

Compartimentazione di un gruppo di tubazioni corrugate con cavo attraversanti una parete in cartongesso da 125 mm su foro dedicato. Il foro di passaggio delle tubazioni dev'essere quanto più preciso possibile. La serie di protettivi ETS® SLEEVE devono cingere il gruppo di corrugati non lasciando fessurazioni o interstizi. ETS® SLEEVE devono essere fissati alla parete mediante mastice ETS® SEAL –serie EF AC180, sul bordo che rimane a contatto sullo spessore delle lastre in cartongesso della parete. **Un solo dispositivo garantisce una resistenza al fuoco EI 120 a parete, fino al diametro di 110 mm.**

Misure protettivi ETS® SLEEVE

Serie	Cod Certificato	Orientamento	Misura/Taglia della tubazione	Misura/Taglia esterna della Sleeve
ETS®SLEEVE	040/050	Parete	Fino a 50 mm	70 mm
ETS®SLEEVE	60	Parete	Da 63 mm	85 mm
ETS®SLEEVE	075/090	Parete	Da 75 a 90 mm	95/110 mm
ETS®SLEEVE	110	Parete	Da 110	130 mm



Legenda

- 1 – Mastice ETS® SEAL – serie EF AC180
- 2 – Tubazione corrugate con cavi
- 5 – Protettivi ETS® SLEEVE - Serie Sleeve

Info & Suggerimenti

Si consiglia di utilizzare ETS® Seal, mastice EF AC180, qualora vi siano fessurazioni o interstizi presenti o creati durante la posa dei dispositivi

Caratteristiche del supporto da costruzione

I protettivi ETS® SLEEVE sono certificati su parete leggera, costituita da doppia lastra di cartongesso da 12,5 mm + montante da 75 mm + doppia lastra cartongesso. Il pacchetto contiene lana di roccia da 75 kg/mc. *Il campo di applicazione diretta della norma di riferimento EN1366-3, esplicita direttamente la possibilità di applicare i risultati ottenuti ad altri supporti da costruzione, che abbiano uguale o maggior spessore e densità. I risultati ottenuti sulle nostre certificazioni sono dunque applicabili su laterizi, calcestruzzo, cemento cellulare autoclavato, etc.*

Riferimenti di certificazione

Supporto da costruzione: Qualunque parete di spessore uguale o maggiore di 125 mm, fatta eccezione ai pannelli sandwich. Per pareti in legno occorre una valutazione ah-hoc.

Certificazione di Riferimento:

- 1) IG308091/3564FR

Sezione pertinente sul certificato:

- 1) O; G (ordine crescente dei diametri delle tubazioni)

Requisito EI:

- 1) EI 120

Limitazioni e campi d'impiego:

- 1) Fino ad un Ø max di 110 mm; EI 120

Ulteriori Info

Il protettivo Sleeve è stato certificato su tubazioni corrugate con cavi elettrici fino a 5 tubi da 32mm. Inoltre il dispositivo dispone di certificazioni di passaggi misti con tubazioni multistrati e tubi tазzer attraversanti assieme ai corrugati.