



Caratteristiche del sistema di compartimentazione

Compartimentazione di un gruppo di tubazioni corrugate con cavo misti a combustibili multistrati e spiralato metallico, attraversanti una parete in cartongesso da 125 mm su foro dedicato. Il foro di passaggio delle tubazioni dev'essere quanto più preciso possibile. La serie di protettivi ETS® SLEEVE devono cingere il gruppo di servizi misti non lasciando fessurazioni o interstizi. ETS® SLEEVE devono essere fissati alla parete mediante mastice ETS® SEAL –serie EF AC180, sul bordo che rimane a contatto sullo spessore delle lastre in cartongesso della parete. **Un solo dispositivo garantisce una resistenza al fuoco EI 120 a parete, fino al diametro di 110 mm.**

Misure e protettivi ETS certificati

Serie	Cod Certificato	Orientamento	Misura/Taglia della tubazione	Misura/Taglia esterna della Sleeve
ETS®SLEEVE	040/050	Parete	Fino a 50 mm	70 mm
ETS®SLEEVE	60	Parete	Da 63 mm	85 mm
ETS®SLEEVE	075/090	Parete	Da 75 a 90 mm	95/110 mm
ETS®SLEEVE	110	Parete	Da 110	130 mm

Caratteristiche del supporto da costruzione

I protettivi ETS® SLEEVE sono certificati su parete leggera, costituita da doppia lastra di cartongesso da 12,5 mm + montante da 75 mm + doppia lastra cartongesso. Il pacchetto contiene lana di roccia da 75 kg/mc.

Il campo di applicazione diretta della norma di riferimento EN1366-3, esplicita direttamente la possibilità di applicare i risultati ottenuti ad altri supporti da costruzione, che abbiano uguale o maggior spessore e densità. I risultati ottenuti sulle nostre certificazioni sono dunque applicabili su laterizi, calcestruzzo, cemento cellulare autoclavato, etc.

Riferimenti applicazione

Supporto da costruzione: Qualunque parete di spessore uguale o maggiore di 125 mm, fatta eccezione ai pannelli sandwich. Per pareti in legno occorre una valutazione ah-hoc.

Certificazione di Riferimento:

1) IG316105/3650FR

Sezione pertinente sul certificato:

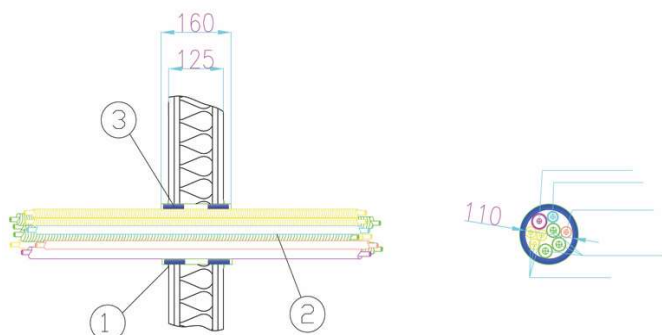
1) D

Requisito EI:

1) EI 120

Limitazioni e campi d'impiego:

1) Fino ad un Ø max di 110 mm; EI 120



Legenda

- 1 – Mastice ETS® SEAL – serie EF AC180
- 2 – Tubazione corrugate con cavi
- 3 – Protettivi ETS® SLEEVE - Serie Sleeve

Info & Suggerimenti

Si consiglia di utilizzare ETS® Seal, mastice EF AC180, qualora vi siano fessurazioni o interstizi presenti o createsi durante la posa dei dispositivi

Ulteriori Info

Il protettivo Sleeve è stato certificato su tubazioni corrugate con cavi elettrici fino a 5 tubi da 32mm. Inoltre il dispositivo dispone di certificazioni di passaggi misti con tubazioni multistrati e tubi spiralati metallici, attraversanti assieme ai corrugati.