



Caratteristiche del sistema di compartimentazione

Compartimentazione di corrugati elettrici con cavo, attraversanti una parete in cartongesso da 125 mm su foro dedicato. Il foro di passaggio delle tubazioni dev'essere allargato di qualche millimetro, per permettere al mastice ETS® SEAL –Serie EF AC180Pro di depositarsi sullo spessore della doppia lastra in cartongesso. La posa dev'essere eseguita su entrambi i lati della parete.

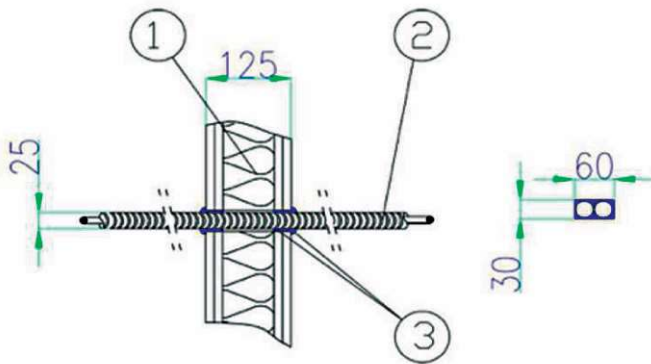
Confezioni per il mastice serie EF AC180Pro

Il mastice EF AC180Pro è disponibile in cartucce da 330ml ed ha colorazione nero antracite.

Caratteristiche del supporto da costruzione

Il mastice ETS® SEAL –serie EF AC180Pro è certificato su parete leggera, costituita da doppia lastra di cartongesso da 12,5 mm + montante da 75 mm + doppia lastra cartongesso. Il pacchetto contiene lana di roccia da 75 kg/mc.

Il campo di applicazione diretta della norma di riferimento EN1366-3, esplicita direttamente la possibilità di applicare i risultati ottenuti ad altri supporti da costruzione, che abbiano uguale o maggior spessore e densità. I risultati ottenuti sulle nostre certificazioni sono dunque applicabili su laterizi, calcestruzzo, cemento cellulare autoclavato, etc.



Riferimenti di certificazione

Supporto da costruzione: Qualunque parete di spessore uguale o maggiore di 125 mm, fatta eccezione ai pannelli sandwich. Per pareti in legno occorre una valutazione ah-hoc.

Certificazione di Riferimento:

1) IG316105/3650R

Sezione pertinente sul certificato:

1) L

Requisito EI:

1) EI 120

Limitazioni e campi d'impiego:

1) Fino a due corrugati affiancati Ø 25mm cad'uno, EI 120



Legenda

- 1 – Parete cartongesso
- 2 – Tubazione corrugate con cavi
- 5 – Mastice ETS® SEAL – serie EF AC180

Ulteriori Info

Il mastice EF AC180Pro è stato certificato su tubazioni corrugate con cavi elettrici fino a 2 tubi da 25mm. Il varco massimo certificato è di 60 x 30 mm. Allo stesso scopo è certificata la striscia FF115, vedi relativa scheda.