



Caratteristiche del sistema di compartimentazione

Compartimentazione di tubazioni corrugate multipli, con cavi elettrici, attraversanti una soletta in calcestruzzo da 200 mm. Il foro di passaggio massimo certificato sulle tubazioni corrugate in attraversamento multiplo è \varnothing 90 mm. I corrugati in attraversamento sono 4 x \varnothing 25 mm e protetti da ETS® I WRAP –serie EFS125/160E, posta sullo spazio anulare tra corrugati e solaio. Successivamente la posa del protettivo, lo si sigilla con ETS® SEAL –serie EF AC180 sull'intradosso del solaio, evitando la possibile caduta per gravità.

Misure ETS® I WRAP -serie EFS-E per corrugati

EFS125/160E 510x60x12 mm (Lunghezza x Altezza x Spessore)

Caratteristiche del supporto da costruzione

La scelta di un supporto così esiguo è dettata dalla certezza che non vi sono solai strutturali in CA di minor spessore e con la percentuale di foratura testata. Dunque, l'applicabilità della ns certificazione nella maggior parte di solaio in calcestruzzo REI120.

Corretta Posa del sistema

Avvolgere le tubazioni corrugate con ETS® I WRAP –serie EFS125/160E e sospendere il protettivo quanto più possibile all'interno del solaio o in corrispondenza allo strato pieno più resistente. Sigillare sul lato dell'intradosso con ETS® SEAL –serie EF AC180 per prevenirne la possibile caduta per gravità.

Riferimenti di certificazione

Supporto da costruzione: Solaio di 200 mm in C.A.

Certificazione di Riferimento:

1) CSI1687FR del 27/09/2011

Sezione pertinente sul certificato (ordine crescente dei diametri):

1) A

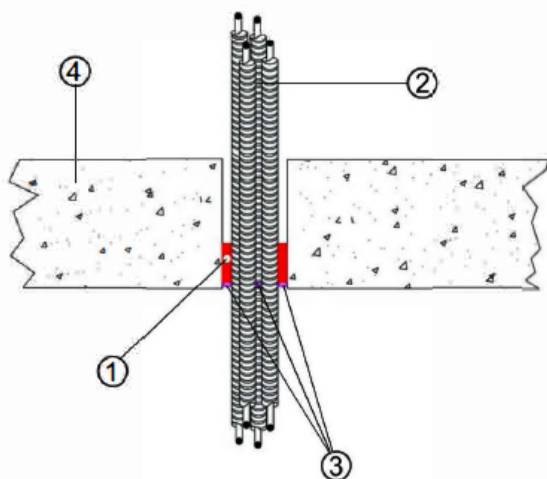
Requisito EI:

1) EI 120

Limitazioni e campi d'impiego:

1) Fino ad un foro \varnothing max 90 mm; EI 120

2) N° 4 corrugati in PE da \varnothing 25 mm o ingombri equipollenti.



Legenda

1- Striscia EFS125/160E

2- Tubazioni corrugate con cavo

3 - Mastice EF AC180

4 - Soletta

Info & Suggerimenti

Utilizzare il protettivo per attraversamenti simili. La distanza tra più servizi protetti con ETS® I WRAP deve essere di almeno 200 mm.