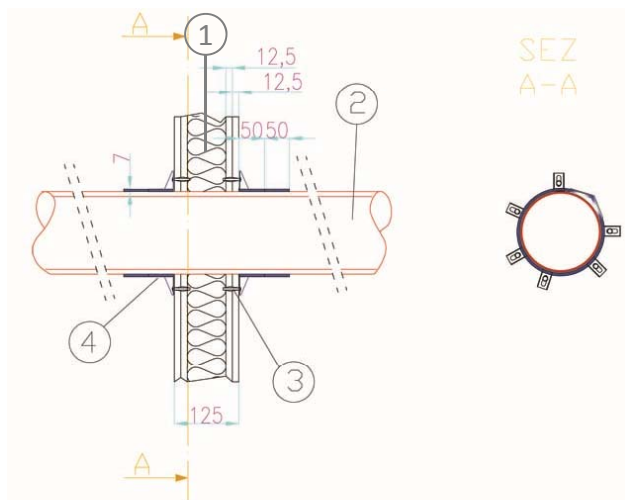
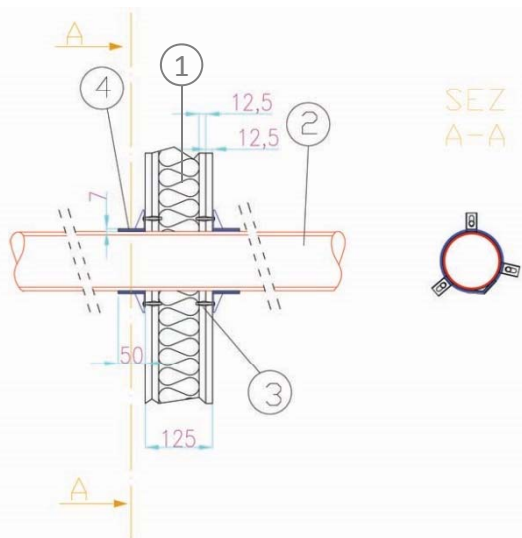




INSTALLAZIONE A PARETE

Cert. Ist. Giordano IG323651/3716FR del 10/04/2015 EI 120
(fissaggio con tasselli metallici)



Caratteristiche

ETS® FLEXY COLLAR è un innovativo sistema antincendio per la protezione al fuoco di servizi combustibili.

Il sistema funge da collare intumescente ed il considerevole vantaggio rispetto ai tradizionali collari è di essere costituito da una semplice e flessibile benda in materiale intumescente a base di grafite, contenuta in una maglia in fibra di carbonio fortemente adattabile è provvisto di flange angolari in acciaio e tasselli metallici, con cui viene fissato a parete.

Fornito in una lunghezza ininterrotta di 3 metri con relative flange per il fissaggio.

Il vantaggio di questo prodotto è che ETS® FLEXY COLLAR può essere tagliato dall'operatore ed utilizzato secondo necessità e non è quindi necessario avere tutte le misure del collare con se in cantiere, ma con un solo prodotto si è in grado di soddisfare le varie esigenze garantendo una notevole semplificazione organizzativa.

La sua flessibilità consente inoltre di utilizzarlo in caso di tubazioni attaccate l'una all'altra contornando il perimetro dei tubi tra loro adiacenti (vedi schede specifiche)

Voci di capitolato

ETS® FLEXY COLLAR è certificato EI 120. Esso è costituito da una flessibile benda in materiale intumescente a base di grafite, contenuta in una maglia in fibra di carbonio fortemente adattabile.

Il collare deve essere installato intorno al tubo, chiuso con i terminali di fissaggio in dotazione e fissato alla parete.

Il dispositivo è certificato fino a tubazioni di 160 mm di diametro e può essere posato singolarmente oppure su tubazioni multiple poste in varco.

ETS® FLEXY COLLAR è stato altresì certificato su tubazioni inclinate fino a 50° rispetto alla parete attraversata fino ad un diametro di 110 mm. Le caratteristiche del protettivo offrono l'opportunità di una compartimentazione facile e veloce.

Legenda

- 1- Parete
- 2- Tubazione in tecnopolimero
- 3- Tasselli metallici (flange angolari)
- 4- ETS® FLEXY COLLAR

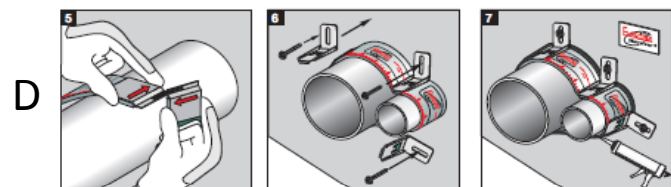
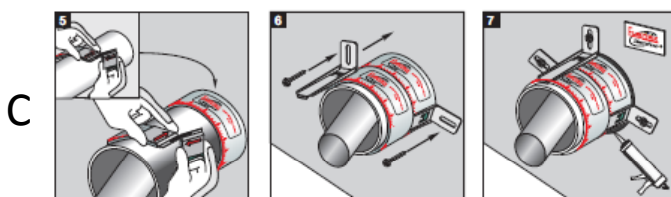
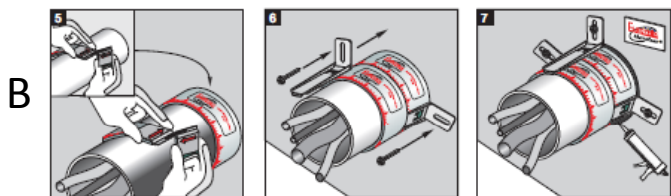
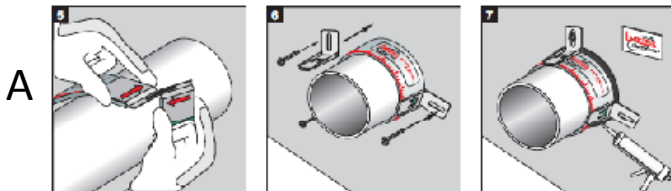
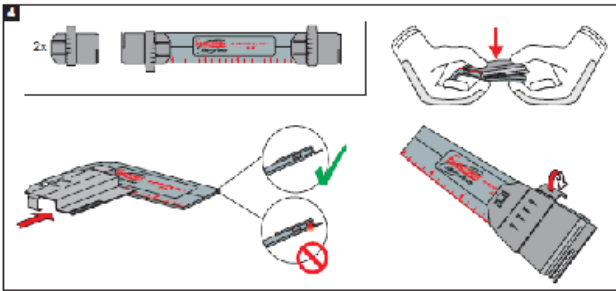
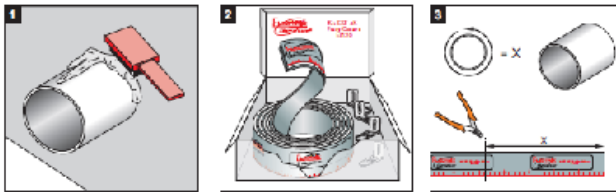
Misure collari

ETS® Flexy Collar	Collare intumescente da Ø40 fino a Ø110 mm	in semplice avvolgimento della tubazione
ETS® Flexy Collar	Collare intumescente dal Ø125 a Ø160 mm	in doppia altezza

Ulteriori informazioni

Electrix Tecnologie Sbarrafuoco ha certificato i propri collari su parete in cartongesso da 125 mm di spessore. Tale parete è composta da doppia lastra in cartongesso da 12,5 mm ognuna, profilo da 75 mm con interposta lana di roccia da 75 kg/mc.

Secondo la norma di riferimento EN1366-3, i risultati ottenuti sulla parete in cartongesso possono essere applicati a pareti in laterizio o C.A. purché di spessore non inferiore a 125 mm.



Precauzioni

In caso di contatto del materiale intumescente con gli occhi lavarli con acqua e sapone delicatamente.

Posa in opera

Tubazioni combustibili singole fino al diametro di 110 mm:

Pulire la tubazione da malte o detriti in prossimità dello spazio dove verrà installato ETS® FLEXY COLLAR. Avvolgere la tubazione con Flexy Collar e calcolarne grossolanamente la circonferenza. Tagliare il prodotto e fissare alle estremità i due terminali in dotazione. Cingere saldamente il tubo e successivamente inserire le flange metalliche corte in dotazione in numero congruo, secondo il diametro del tubo e le indicazioni riportate nella sezione dedicata della scheda. Forare, inserire i tasselli metallici e fissare saldamente il dispositivo alla parete. Sigillare con mastice ETS® SEAL eventuali fessurazioni o discontinuità che risultino evidenti. (vedi esempio fig. A)

Tubazioni combustibili singole dal diametro di 125 mm: Pulire la tubazione da malte o detriti in prossimità dello spazio dove verrà installato ETS® FLEXY COLLAR. Avvolgere la tubazione con la benda e calcolarne grossolanamente la circonferenza. Tagliare il prodotto e fissare alle estremità i due terminali in dotazione. Cingere saldamente il tubo e successivamente inserire le flange metalliche corte in dotazione in numero congruo secondo il diametro del tubo e le indicazioni riportate nella sezione dedicata della scheda. Successivamente, ripetere l'operazione con altro spezzone di benda raddoppiando di fatto la protezione nel senso dell'altezza del dispositivo (NON SECONDO LO SPESSORE). Il dispositivo diverrà dunque alto 100 mm e quindi inserire le flange metalliche lunghe in dotazione. Forare, inserire i tasselli metallici e fissare saldamente il dispositivo alla parete. Sigillare con mastice ETS® SEAL eventuali fessurazioni o discontinuità che risultino evidenti. (vedi esempio fig. B)

Tubazioni combustibili affiancate o sovrapposte, singole fino al diametro di 110 mm su foro dedicato:

Pulire la tubazione da malte o detriti in prossimità dello spazio dove verrà installato ETS® FLEXY COLLAR. Avvolgere le tubazioni con la benda e calcolarne grossolanamente la circonferenza totale. Tagliare il prodotto e fissare alle estremità i due terminali in dotazione. Cingere saldamente i tubi adattando il protettivo lungo la reale circonferenza delle due tubazioni, che formano un otto. Successivamente inserire le flange metalliche corte in dotazione in numero congruo secondo il diametro dei tubi e le indicazioni riportate nella sezione dedicata della scheda. Forare, inserire i tasselli metallici e fissare saldamente il dispositivo alla parete. Sigillare con mastice ETS® SEAL eventuali fessurazioni o discontinuità che risultino evidenti. (vedi esempio fig. D)

D) Tubazioni combustibili affiancate o sovrapposte, poste in varco fino al diametro di 110 mm:

In questo caso occorre ripristinare la parete con il composto ETS® PASTE (vedi scheda prodotto) cercando di lisciare la parte dove verrà applicato ETS® FLEXY COLLAR. Una volta rappreso il composto ETS® PASTE, pulire la tubazione da malte o detriti e avvolgere le tubazioni con la benda. Calcolarne grossolanamente la circonferenza totale, tagliare il prodotto e fissare alle estremità i due terminali in dotazione. Cingere saldamente i tubi adattando il protettivo lungo la reale circonferenza delle due tubazioni, che formano un otto. Successivamente inserire le flange metalliche corte in dotazione in numero congruo secondo il diametro dei tubi e le indicazioni riportate nella sezione dedicata della scheda. Forare e inserire i tasselli metallici e fissare saldamente il dispositivo alla parete. L'eventuale maggiore foro non occupato dalle tubazioni va racchiuso mediante l'applicazione di un doppio pannello ETS® PANEL contrapposto a filo di entrambe le superfici della parete. Sigillare con mastice ETS® SEAL eventuali fessurazioni o discontinuità che risultino evidenti. (vedi esempio fig. D)