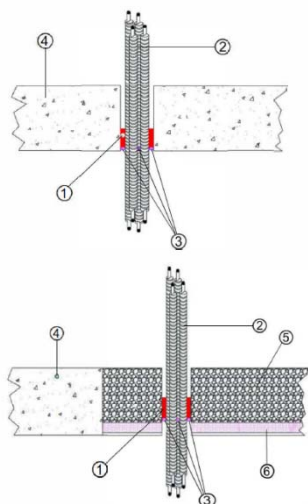




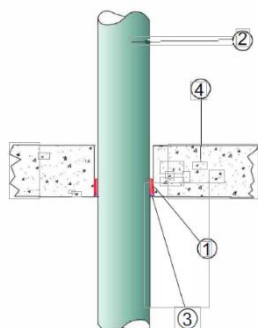
INSTALLAZIONE A SOLETTA

Certificazione Saletta Ist.CSI n° 1687FR del 27/09/2011 secondo la norma EN 1366-3



INSTALLAZIONE A SOLETTA

Certificazione Saletta Ist.CSI n° 1687FR del 27/09/2011 secondo la norma EN 1366-3



Caratteristiche

ETS® I-WRAP è un sistema antincendio, costituito da strisce preformate intumescenti ad alto potere di espansione, che sotto l'azione del calore (intorno ai 150°/170°), garantisce la completa sigillatura del tubo o dei corrugati passanti mediante l'ostruzione dello stesso così da bloccare la propagazione del fuoco e dei fumi. ETS® I-WRAP garantisce una resistenza al fuoco EI 120 sia su passaggio dedicato sia su varco tamponato da composto non cementizio ETS® PASTE.

Voci di capitolato

Striscia tagliafuoco ETS® I-WRAP per attraversamenti di tubi in PVC, PE, PP e tubi corrugati con cavi elettrici in genere nei compartimenti antincendio formato da strisce di materiale intumescente, privo di sostanze tossico e nocive, da inserire tra il foro del supporto da costruzione e i tubi. ETS® I-WRAP va impiegata sia su passaggio dedicato, sia su varco tamponato da composto non cementizio ETS® PASTE.

Legenda

- 1 - Striscia intumescente ETS® I-WRAP
- 2 - Tubo in tecnopolimero o corrugati con cavi elettrici
- 3 - Mastice intumescente ETS® SEAL
- 4 - Soletta C.A. da 200 mm

Misure

ETS® I-WRAP	S032/110E	Striscia Intumescente Universale da Ø 32 a Ø 110 - 1mt
ETS® I-WRAP	S125/200E	Striscia Intumescente Universale da Ø 125 a Ø 200 - 1mt
ETS® I-WRAP	S050E	Striscia Intumescente Ø 50
ETS® I-WRAP	S063E	Striscia Intumescente Ø 63
ETS® I-WRAP	S075E	Striscia Intumescente Ø 75
ETS® I-WRAP	S080E	Striscia Intumescente Ø 80
ETS® I-WRAP	S090E	Striscia Intumescente Ø 90
ETS® I-WRAP	S110E	Striscia Intumescente Ø 110
ETS® I-WRAP	S125E	Striscia Intumescente Ø 125
ETS® I-WRAP	S140E	Striscia Intumescente Ø 140
ETS® I-WRAP	S160E	Striscia Intumescente Ø 160
ETS® I-WRAP	S200E	Striscia Intumescente Ø 200

Ulteriori Informazioni

ETS® I-WRAP è certificata per la protezione di tubazioni plastiche utilizzate in edilizia a soletta, fino al diametro di 200 mm e fino a quattro tubi corrugati da 25 mm contenenti cavi elettrici CEI 2022 sez 4x2,5mm², su attraversamenti di tipo elettrico.

Posa in opera

ETS® I-WRAP ha la stessa funzione d'impiego dei collari. La caratteristica principale di ETS® I-WRAP è l'utilizzo dello spazio anulare presente tra il tubo ed il foro eseguito sul supporto da costruzione. ETS® I-WRAP viene avvolta attorno ai tubi effettuando uno o più giri in base al diametro dei tubi ed alla dimensione del foro. Particolarmente comodo ne è l'impiego, unitamente al composto non cementizio ETS® PASTE, colato nel varco ove alloggiare i tubi plastici, previo posizionamento di ETS® I-WRAP attorno alle tubazioni.

Precauzioni

Pulire bene le superfici prima di applicare ETS® I-WRAP

Smaltimento

La striscia ETS® I-WRAP è un prodotto inorganico che non contiene amianto, solventi od altre sostanze tossiche nocive. Non emana odori sgradevoli e il suo smaltimento non è soggetto alla legislazione prevista per i rifiuti tossico nocivi.