



### Caratteristiche del sistema di compartimentazione

Compartimentazione di elementi integrati a parete costituenti l'impianto elettrico mediante protettivo ETS® E-BOX – serie EFFE. Il protettivo consiste nella protezione di una scatola elettrica a parete, previo posizionamento della stessa. Il protettivo infatti dev'essere inserito e adeguatamente posizionato durante la costruzione della parete. Mediante l'inserimento di ETS®E-BOX si riqualifica una discontinuità: in caso di incendio la parte plastica, che costituisce parte dell'impianto elettrico integrato, fonde e lascia una pericolosa cavità. Inserire FS durante la costruzione di pareti in cartongesso resistenti al fuoco in corrispondenza di scatole per l'impianto elettrico integrato. La protezione deve contenere la scatola elettrica ed i corrugati ad essa collegati devono trapassare la protezione avendo l'accortezza di porre ETS® STRIP alle loro estremità. La posa va eseguita su parete in cartongesso di almeno 125 mm di spessore, su foro dedicato.

### Misure protettivi ETS® I-BOX

Serie	Orientamento	Misura/taglia della scatola in mm (dimensione esterna)	Spessore del protettivo
EFFS	Parete	Fino a 540x440x75	20 mm

### Caratteristiche del supporto da costruzione

I protettivi ETS® E-BOX sono certificati su parete leggera, costituita da doppia lastra di cartongesso da 12,5 mm + montante da 75 mm + doppia lastra cartongesso. Il pacchetto contiene lana di roccia da 75 kg/mc.

### Riferimenti di certificazione

**Supporto da costruzione:** Qualunque parete di spessore uguale o maggiore di 125 mm, fatta eccezione ai pannelli sandwich. Per pareti in legno occorre una valutazione ah-hoc.

**Certificazione di Riferimento:**

- 1) IG242648/3054FR (in accordo alla EN1364-1)

**Sezione pertinente sul certificato:**

- 1) A

**Requisito EI:**

- 1) EI 120

**Limitazioni e campi d'impiego:**

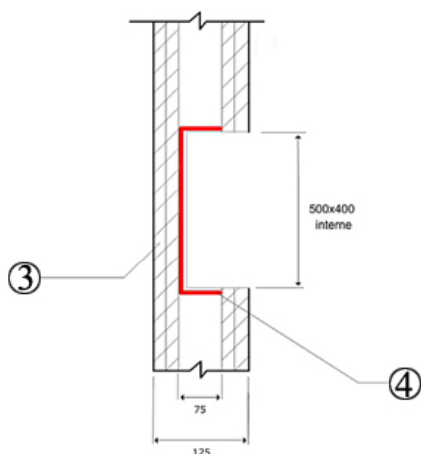
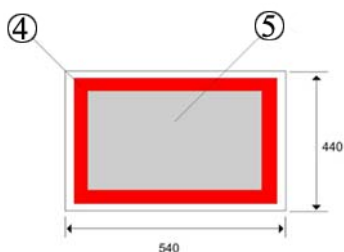
- 1) Fino a scatole da 540x440x75 mm (misura esterna)

### Ulteriori Info

I protettivi EFFE sono certificati con corrugati e cavi collegati. Lo spessore dei protettivi è di 20 mm.

### Info & Suggerimenti

Si consiglia di utilizzare ETS® Seal, mastice EF AC180, qualora vi siano fessurazioni o interstizi presenti o creatisi durante la posa dei dispositivi



### Legenda

- 3 – Parete cartongesso
- 4 – Protettivo ETS® E-BOX - Serie EFFE
- 5 – Scatola elettrica in plastica