



Caratteristiche del sistema di compartimentazione

Compartimentazione di elementi integrati a parete costituenti l'impianto elettrico mediante protettivo ETS® I-BOX – serie EFSE e serie EFR150. Il protettivo consiste nella protezione di una scatola elettrica già integrata a parete -anche già corredata di cavi elettrici- dal proprio interno, senza ricorrere alla rimozione. Il protettivo infatti è poco spesso (dipende dalla serie) e viene installato nel seguente modo:

- 1) Serie EFSE piegata a C viene posto sul fondo e sui lati della scatola.
- 2) Serie EFR150 piegata e posata a rivestimento di tutto il perimetro interno (2 strati di protettivo 2x1,5 mm).

La posa va eseguita su parete in cartongesso di almeno 125 mm di spessore, su foro dedicato.

Misure protettivi ETS® I-BOX

Serie	Orientamento	Misura/taglia della scatola	Spessore del protettivo
EFSE	Parete	Fino a 184x90 m (6 moduli 506)	5 mm
EFR-150	Parete	Fino a 196x152 m (PT6)	3 mm

Caratteristiche del supporto da costruzione

I protettivi ETS® I-BOX sono certificati su parete leggera, costituita da doppia lastra di cartongesso da 12,5 mm + montante da 75 mm + doppia lastra cartongesso. Il pacchetto contiene lana di roccia da 75 kg/mc.

Il campo di applicazione diretta della norma di riferimento EN1366-3, esplicita direttamente la possibilità di applicare i risultati ottenuti ad altri supporti da costruzione, che abbiano uguale o maggior spessore e densità. I risultati ottenuti sulle nostre certificazioni sono dunque applicabili su laterizi, calcestruzzo, cemento cellulare autoclavato, etc.

Riferimenti di certificazione

Supporto da costruzione: Qualunque parete di spessore uguale o maggiore di 125 mm, fatta eccezione ai pannelli sandwich. Per pareti in legno occorre una valutazione ah-hoc.

Certificazione di Riferimento:

- 1) IG323651/3716FR

Sezione pertinente sul certificato:

- 1) EFSE: C; U; D (ordine crescente delle dimensioni delle scatole)
- 2) EFR150: V

Requisito EI:

- 1) EI 120
- 2) EI 120

Limitazioni e campi d'impiego:

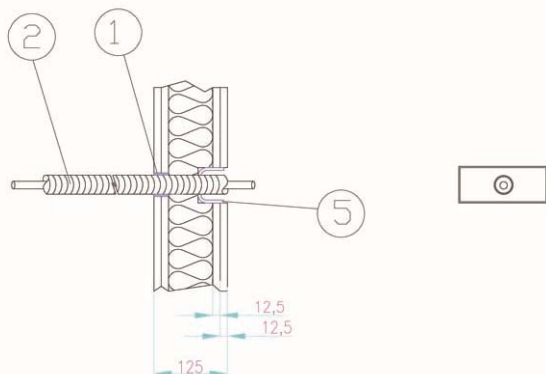
- 1) Fino a scatole da 184x90x51 mm
- 2) Fino a scatole da 196x152x70 mm

Ulteriori Info

I protettivi EFSE e EFR150 sono certificati con corrugati e cavi collegati.

Info & Suggerimenti

Si consiglia di utilizzare ETS® Seal, mastice EF AC180, qualora vi siano fessurazioni o interstizi presenti o creati durante la posa dei dispositivi



Legenda

- 1 – Mastice ETS® SEAL – serie EF AC180
- 2 – Tubazione corrugate con cavi
- 5 – Protettivo ETS® I-BOX - Serie EFSE e/o serie EFR150