



PER VARCHI attraversati da servizi

INSTALLAZIONE A PARETE

Certificazione Ist. CSI 1684FR e 1685FR del 20/09/2011
Certificazione Ist. I.G. 315891/3641FR del 20/03/2014
Certificazione Ist. I.G. 316105/3650FR del 26/05/2014

INSTALLAZIONE A SOLETTA

Certificazione Ist. CSI 1686FR del 27/09/2011
Certificazione Ist. CSI 1687FR del 27/09/2011

PER GIUNTI

INSTALLAZIONE A PARETE

Certificazione Ist. CSI 1980FR del 08/10/2014

INSTALLAZIONE A SOLETTA

Certificazione Ist. CSI 1979FR del 08/10/2014

PER VARCHI attraversati da condotte aria

INSTALLAZIONE CON PASSAGGIO A PARETE

Certificazione Ist. APPLUS 11/3583-2426 DEL 16/09/2011

INSTALLAZIONE CON PASSAGGIO A SOLETTA

Certificazione Ist. Applus N°13/7154-2975 del 20/03/2014

Caratteristiche

ETS® PANEL è una soluzione estremamente versatile ed economica studiata per sigillare aperture orizzontali o verticali. Può essere utilizzato per chiudere varchi contenenti i più svariati servizi, come tubi, passerelle portacavi, serrande tagliafuoco etc, oppure per la chiusura di giunti di dilatazione ed in generale ovunque vi sia la necessità di creare una barriera a fiamme, calore e fumi. Il prodotto inoltre consente un ottimo isolamento acustico.

ETS® PANEL è costituito da un materiale speciale a base di lana di roccia (densità 150kg/ mc) rivestito di mastice tipo **ETS® SEAL** per uno spessore di circa 2 mm. Tale pannello, pronto per l'applicazione, fornisce la formula più economica di tamponamento per attraversamenti di grosse dimensioni dove è necessario proteggere considerevoli varchi e impedire la propagazione degli incendi.

Esente da solventi e da amianto, si evita così il pericolo di incendio o lesioni durante l'installazione.

Esso può essere rimosso completamente o in parte e consente, con estrema facilità, una successiva aggiunta di cavi.

I tamponamenti con attraversamenti di impianti sono certificati generalmente con **ETS® PANEL** applicato in doppio strato (vedasi apposite schede). Al crescere della temperatura il materiale intumescente reagisce dal punto di vista chimico-fisico, effettuando l'operazione di sbarramento di calore e fumi per cui il prodotto è concepito.

Misure

ETS® PANEL e' disponibile in 2 misure di base

- 600x600x50 mm
- 1200x600x50 mm

Voci di capitolato

ETS® PANEL è una barriera antifluco per gli impianti elettrici e per la sigillatura delle strutture tagliafuoco su attraversamenti di passerelle e cavi, realizzato con l'impiego di pannelli di lana di roccia (densità 150kg/ mc) pretrattati con mastice aventi lo spessore di 50 mm. E' privo di solventi e di amianto e non è soggetto a fenomeni di degrado nel tempo od in presenza di umidità. I cavi devono essere spalmati con mastice intumescente **ETS® SEAL** per almeno 200mm da entrambi i lati del pannello come pure su tutti gli interstizi creati dalla lavorazione ed il successivo posizionamento di **ETS® PANEL**.

Posa in opera

Ricoprire il contorno dell'apertura a parete da proteggere mediante uno strato di mastice **ETS® SEAL** per uno spessore di 1-2mm.

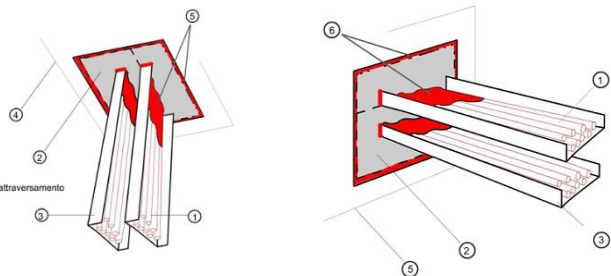
Disegnare il contorno della passerella e dei cavi sul pannello **ETS® PANEL** e successivamente tagliare quest'ultimo della misura necessaria per chiudere l'attraversamento.

Verificare le sagome ritagliate posando le stesse nella feritoia, correggendo e praticando eventuali intagli dove necessario.

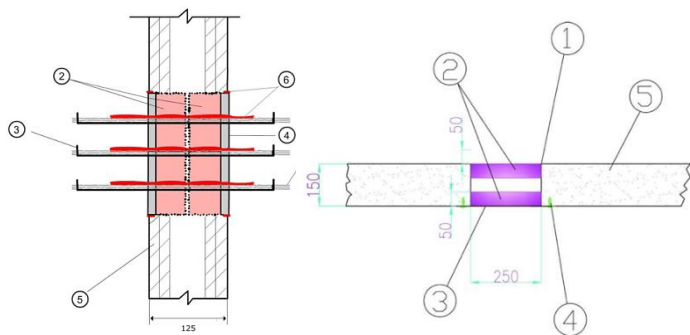
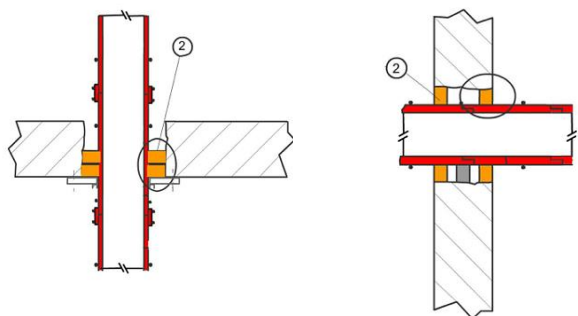
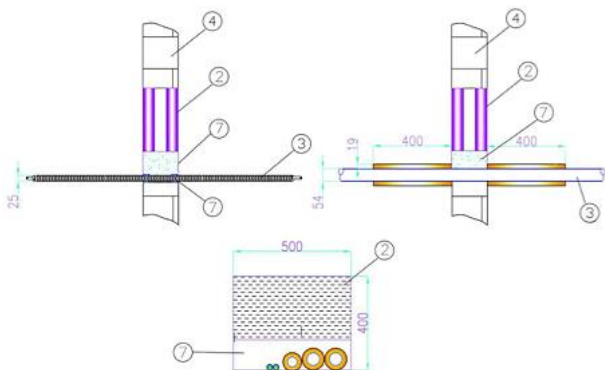
Applicare uno strato di mastice **ETS® SEAL** con una spatola sui bordi del pannello per uno spessore di circa 1-2mm.

Dopo aver posizionato i pannelli con cura, applicare, con una spatola, il mastice in tutti i punti tamponati, le giunzioni tra pannelli e gli interstizi e tra i cavi in corrispondenza dell'attraversamento. In particolar modo il mastice va applicato per circa 200mm di lunghezza sui cavi in entrambi i lati al fine di formare una barriera incombustibile al fuoco.

Casi di applicazione



Esempio di attraversamento



Smaltimento

Il pannello **ETS® PANEL** è composto da prodotti inorganici che non contengono amianto, solventi od altre sostanze tossiche nocive. Non emana odori sgradevoli ed il suo smaltimento non è soggetto alla legislazione prevista per i rifiuti tossico nocivi. Stoccaggio a tempo illimitato.

Ulteriori informazioni

Secondo la norma di riferimento EN1366-3, i risultati ottenuti su pareti leggere, sono direttamente applicabili ad altri supporti da costruzione ritenuti migliorativi quali laterizi e/o calcestruzzo a parità di spessore della parete.